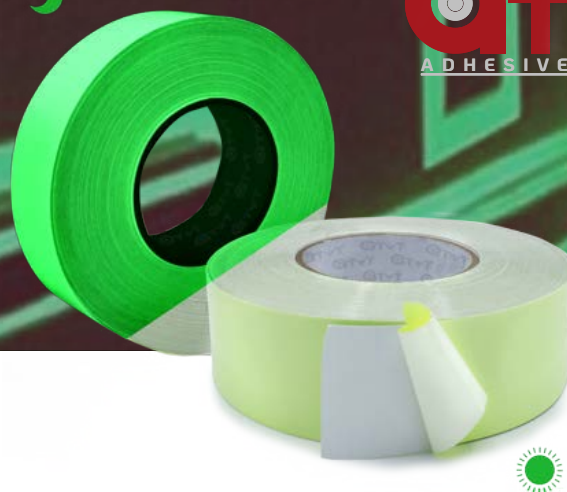


RUBAN ADHÉSIF PHOTOLUMINESCENT (360 µm)


CARACTÉRISTIQUES

- Le film photoluminescent est conçu pour absorber l'énergie de toute lumière ambiante proche, comme les lampes fluorescentes ou la lumière du soleil.
- Le produit devient très conforme ainsi, ainsi qu'ayant une excellente résistance aux agents externes.
- **Il suffit de 30 minutes d'exposition à la lumière**, naturelle ou artificielle produite par ampoules, pour **obtenir une lueur prolongée pouvant durer jusqu'à 4 heures**.
- Il n'y a pas de limite au nombre de fois que la transmittance de ce produit peut être rechargée.
- Produit présentant une excellente stabilité dimensionnelle et pouvant être découpé à l'emporte-pièce dans n'importe quelle forme selon la forme souhaitée par le client.



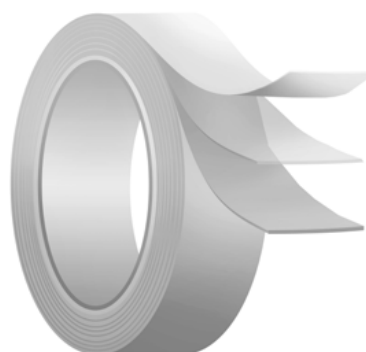
Le ruban photoluminescent est composé d'un film photoluminescent en PVC brillant, recouvert d'un adhésif acrylique solvant et protégé par un revêtement en papier siliconé.

Il s'agit d'un produit durable, résistant aux agents externes tels comme les rayons UV et aux intempéries, permettant son utilisation sur surfaces intérieures et extérieures. Il possède la particularité de charger son niveau de photoluminescence à partir de la lumière solaire incidente reçue de 10 jusqu'à 30 minutes, pouvant briller dans l'obscurité pendant plus de 4 heures.

Couleurs du support disponibles: 

Couleurs du liner disponibles: 

COMPOSITION DU PRODUIT



SUPPORT
PVC brillant
photoluminescent
TYPE D'ADHÉSIF
Acrylique solvant
LINER
Papier siliconé

CARACTÉRISTIQUES TECHNIQUES

PROPRIÉTÉS ADHÉSIVES	VALEURS			MÉTHODE
Épaisseur totale	65 µm			ASTM D-3652
Résistance à traction	≥ 8 N/cm			ASTM D-3759
Allongement à rupture	≥ 180 %			ASTM D-3759
Adhésion à l'acier	4 N/cm			ASTM D-3330
Résistance au cisaillement	≥ 48 h			ASTM D-3654
Rolling Tack Ball	≤ 12 cm			ASTM D-3121
Niveau de réflectance (mcd/in)	3133 (0 min)	126,5 (5 min)	59,02 (10 min)	DIN 67510 - Part 1
Rang de température d'application	[+10°C - +35°C]			INTERNE

Les valeurs indiquées sont des valeurs typiques dans des conditions de température, surface d'application et différentes charges déterminées par norme. L'utilisateur du produit devra déterminer, à partir d'un test sur le ruban et la surface d'application, si le ruban est capable de donner réponse à leur besoin. Au cas où vous auriez besoin d'aide ATyT vous donnera des conseils professionnels indiquant quel ruban adhésif convient le plus sur votre application.



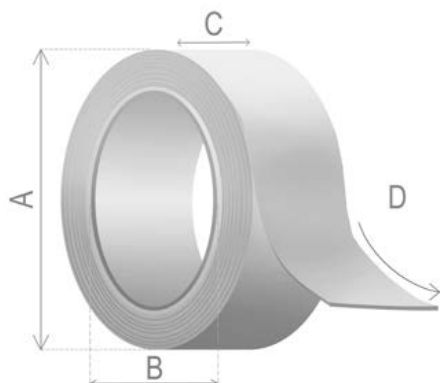
APPLICATIONS

- Utilisé pour marquer les panneaux, interrupteurs et autres zones sombres qui se forment dans les théâtres et les couloirs.
- Utilisé sur les escaliers, les cadres de porte, couloirs, halls, etc.
- **Utilisé pour marquer les sorties de secours et les zones de danger dans les zones sombres.**
- Également utilisé pour l'identification et le marquage des panneaux de construction temporaires, des autocollants d'identification des dispositifs, etc.
- Peut-être découpé à l'emporte-pièce dans les tailles et formes personnalisées.



Il est essentiel que la surface d'application soit propre, sèche, exempte de graisse et d'huile. Le ruban doit être appliqué avec une certaine pression. En cas d'appliquer une pression insuffisante, le ruban sera affecté sur ses propriétés et son apparence.

PRÉSENTATION HABITUELLE



Diamètre extérieur (A)	168 mm			
Diamètre du tube (B)	76 mm			
Largeur (C)	15 mm	25 mm	38 mm	50 mm
Longueur (D)	45,7 m			

Toute autre longueur et largeur est disponible sur demande. Regardez les conditions. Le produit peut être fourni avec une multitude de types de présentation (voir conditions). Entre autres, nous soulignons: la personnalisation du tube, l'emballage en plastique personnalisé, l'ensagé et l'étiquetage personnalisé du ruban.



CONDITIONS DE STOCKAGE

Pour une meilleure conservation des propriétés, le produit doit être conservé dans son emballage original, à une température entre 20 et 30° C, à l'abri de l'exposition solaire directe et l'humidité. Il est recommandé utiliser le produit dans les 24 mois suivants de sa réception.



CONDITIONS GÉNÉRALES DE GARANTIE

ATyT S.L. recommande que les surfaces de contact soient exemptes de graisse, d'huile, de poussière ou de toute autre substance antiadhésive.

Les données techniques ne sont pas une garantie légale liée à certaines propriétés, en raison de nombreuses influences pouvant survenir lors de la manipulation du produit.

Avant de son utilisation, le client doit évaluer l'adéquation du produit à son usage spécifique et assumer tous les risques et responsabilités liés à telle utilisation.

