

Las necesidades de cinta adhesiva en el sector de la automoción son muy variadas. Tenemos una solución para cada aplicación que necesite ya que disponemos de una **amplia gama de productos**.

Nuestra **experiencia de más de 15 años** de presencia en el sector nos avala. Siempre ofrecemos la mejor **relación calidad - precio**. De un mismo producto disponemos de **distintas calidades**, para responder a los diferentes niveles de exigencia requeridos. Todos nuestros productos cumplen los requisitos técnicos establecidos por las **normativas existentes**.



Nuestro departamento de compras realiza frecuentes prospecciones de mercado para obtener los mejores precios, pero también para identificar las **innovaciones del sector adhesivo** e incorporarlas a nuestra amplia cartera de productos.

Nuestra **capacidad de transformación** nos permite ofrecerle, **de manera rápida**, un **producto totalmente personalizado**. Le podemos entregar el producto rebobinado sobre un **mandril hecho a medida** para usted, con su logo, su página web o la marca que desee. Igualmente, le podemos servir el **producto acabado**, en blisters personalizados o retractilado, para facilitar su posterior comercialización.

Cortamos cualquiera de nuestras referencias en el **ancho y metraje** que necesite. Somos especialistas de la transformación de cintas adhesivas.

Los **productos más destacados que ofrecemos para automoción** son los siguientes:

- Sistemas de sujeción con y sin adhesivo FR
- Bridas de poliamida
- Film protector permanente para superficies pintadas
- Cintas de protección temporal, especial llantas
- Cintas protectoras de polietileno para uso exterior e interior
- Cinta protectora 12-C para cabinas de pintura
- Protectoras reutilizables
- Cintas de papel masking S-80, Washi tape y Plástico con cinta
- Cinta de perfilar a altas temperaturas
- Cinta impresa con logo
- Cinta americana
- Cinta EPR autovulcanizable
- Cinta aislante

En nuestra página web puede ampliar esta información: [www.atyt.es](http://www.atyt.es).

ATYT - Adhesivos Técnicos y Troquelados [www.atyt.es](http://www.atyt.es)

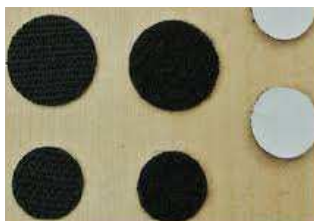
C/ Escorxador, nave 7. Sant Pere de Riudebitlles. **Barcelona (España)**

Contacte con nosotros en el teléfono +34 93 899 50 34 o en el correo electrónico: [atyt@atyt.es](mailto:atyt@atyt.es)

Nuestros asesores comerciales especializados en cintas adhesivas están a su disposición. Un asesor puede desplazarse a sus instalaciones para analizar in situ, conjuntamente con sus técnicos, sus necesidades adhesivas.

## SISTEMAS DE SUJECIÓN CON Y SIN ADHESIVO FR ALFATEX ©

Rollo de tejido de **poliamida** con bordes cosidos; sin riesgo de deshilachado. Con **tratamiento retardante de la llama (FR)** en toda la gama. Disponible con **adhesivo sensible a la presión** de tipo **hotmelt de caucho (ref. E-101)**, **acrílico base agua (ref. E-102)** y **hotmelt con resina y polímero (ref. E-103)**, para asegurar la adherencia a los diferentes sustratos. También sin adhesivo.



Disponible en **varios largos, anchos y en varios colores**, altamente resistentes. También ofrecemos monedas troqueladas con sistema gripper small + velours con adhesivo A (E-607).

Producto europeo, con **garantía de calidad** Norma ISO 17050-1 y normativas específicas (**Oeko-Tex® 100 FR**, producto clase II; CPSIA americana; Anexo XVII de REACH). Producto actualmente homologado para el grupo **Volkswagen**.



## CARACTERÍSTICAS TÉCNICAS (Ref. E-112 Adhesivo FR)

PROPIEDADES	VALORES
Adhesivo	Caucho tipo hotmelt con <b>tratamiento retardante de la llama, sensible a la presión</b>
Retardante de la llama	Cumple FAR 25.853 (a) Apéndice F parte I (a) (1) (ii)
Tack inicial	Alto; excelente adhesión a la mayoría de sustratos.
Color	Ámbar
Temperatura de uso	De -10 °C a + 60 °C
No contiene decabromodifenilos, ni octabromodifenilos ni siliconados	



### APLICACIONES (Ref. E-112 Adhesivo FR):

- Sujeción permanente de materiales que requieran **resistencia a temperaturas** comprendidas entre - 10 °C y + 60 °C.
- Aplicaciones donde se exija cumplimiento de la **normativa FR** (retardante de llama).

[http://www.bitpc.be/files123/uploads/Alfatex\\_Automotivev6.zip](http://www.bitpc.be/files123/uploads/Alfatex_Automotivev6.zip)

ATYT - Adhesivos Técnicos y Troquelados [www.atyt.es](http://www.atyt.es)

C/ Escorxador, nave 7. Sant Pere de Riudebitlles. Barcelona (España)

Contacte con nosotros en el teléfono +34 93 899 50 34 o en el correo electrónico: [atyt@atyt.es](mailto:atyt@atyt.es)

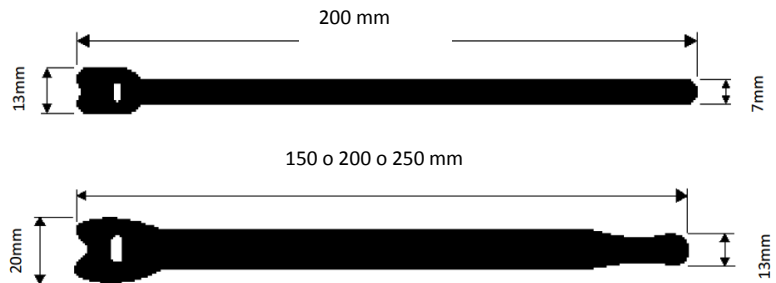
Nuestros asesores comerciales especializados en cintas adhesivas están a su disposición. Un asesor puede desplazarse a sus instalaciones para analizar in situ, conjuntamente con sus técnicos, sus necesidades adhesivas.

## BRIDAS DE POLIAMIDA ALFATEX © Ref. E-605 y Ref. E-107 (FR)

Producto laminado de **tejido 100% poliamida** extruido ligero (PP); también disponible en tejido nylon (poliamida PA) con extruido estándar.

**Color negro**; posibilidad de otros colores bajo pedido.

Producto europeo, con **garantía de calidad** Norma ISO 17050-1 y normativas específicas (**Oeko-Tex® 100 FR**, producto clase II; CPSIA americana; Anexo XVII de REACH). Ref. E-107 cumple la **Normativa FR** (retardante de llama).



## CARACTERÍSTICAS TÉCNICAS

PROPIEDADES	PA estándar	PP ligero
Resistencia a la rotura (longitudinal)	120 N /cm	100 N /cm
Estiramiento antes de la rotura (longitudinal)	50%	60%
Fuerza de despegado después de un uso (EN 12242)	0,6 N / cm de ancho	0,60 N / cm de ancho
Fuerza de despegado después de 10.000 usos (EN 12242)	0,45 N / cm de ancho	0,45 N / cm de ancho
Fuerza de rasgado después de un uso (EN 13780)	10 N / cm <sup>2</sup>	10 N / cm <sup>2</sup>
Fuerza de rasgado después de 10.000 usos (EN 13780)	8,5 N / cm <sup>2</sup>	8,5 N / cm <sup>2</sup>

## APLICACIONES:



- **Sujeción** de cableado sin necesidad de tijeras ni otras herramientas, optimizando el tiempo de operario.
- **Organización de cables** de cualquier tipo de instalación, de manera muy cómoda.
- **Reutilizables para varios usos, conservando las propiedades.**

ATYT - Adhesivos Técnicos y Troquelados [www.atyt.es](http://www.atyt.es)

C/ Escorxador, nave 7. Sant Pere de Riudebitlles. Barcelona (España)

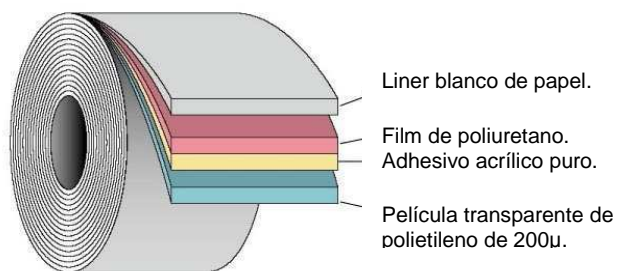
Contacte con nosotros en el teléfono +34 93 899 50 34 o en el correo electrónico: [atyt@atyt.es](mailto:atyt@atyt.es)

Nuestros asesores comerciales especializados en cintas adhesivas están a su disposición. Un asesor puede desplazarse a sus instalaciones para analizar in situ, conjuntamente con sus técnicos, sus necesidades adhesivas.

## FILM PROTECTOR PERMANENTE PARA SUPERFICIES PINTADAS (Ref. SCP200)

Producto autoadhesivo de **alta tecnología**, desarrollado para aplicaciones industriales específicas. Producto actualmente homologado en España para **Ford, Renault y Peugeot** (39-09-009/--D, parte 5.2.; categoría ENC y B14 3100).

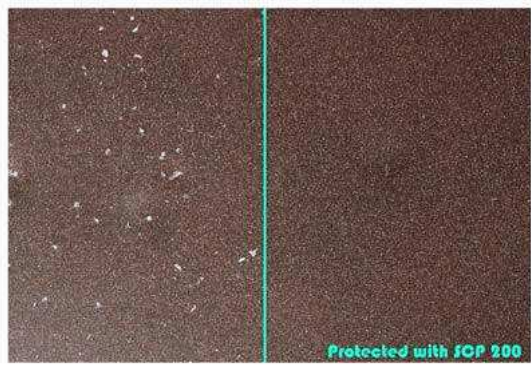
El soporte es una **película de poliuretano (PU)** recubierta con **adhesivo acrílico permanente**. Por el otro lado, la película de PU está cubierta por otra película transparente de polietileno de 200µ. Liner blanco de papel.



## CARACTERÍSTICAS TÉCNICAS

PROPIEDADES ADHESIVAS	VALORES	MÉTODO
Espesor del soporte	160 µ	ISO 534
Espesor total	200 µ	ISO 534
Tack inicial sobre acero inoxidable	18 N / 25 mm	FTM9
Peel 180°C sobre acero inoxidable Después de 20 minutos Después de 24 horas	16 N / 25 mm 20 N / 25 mm	FTM1
Cizallamiento sobre acero inoxidable 1kg, 25 mm x 25 mm	> 500 horas	FTM8
Tensión	MD: 150 N / 15 mm (mínima)	DIN 53455
Elongación	MD: 700 % (máxima)	DIN 53122
Temperatura mínima de aplicación	+ 5 °C	S.A.F.T.
Temperatura de uso	De - 40 °C a + 120 °C	S.A.F.T.
Liner	Papel blanco recubierto con polietileno (130 g / m <sup>2</sup> )	ISO 536

Gravelometer Test



## APLICACIONES:

- Especialmente diseñada para **prevenir daños causados en la pintura** por el impacto de gravilla e insectos.
- Excelente para la **protección** de los espejos laterales, los bajos del coche, los alerones, etc.
- Adecuado tanto en vehículos nuevos como en usados, siempre que **se aplique sobre una superficie recién pintada**.

ATYT - Adhesivos Técnicos y Troquelados [www.atyt.es](http://www.atyt.es)

C/ Escorxador, nave 7. Sant Pere de Riudebitlles. Barcelona (España)

Contacte con nosotros en el teléfono +34 93 899 50 34 o en el correo electrónico: [atyt@atyt.es](mailto:atyt@atyt.es)

Nuestros asesores comerciales especializados en cintas adhesivas están a su disposición. Un asesor puede desplazarse a sus instalaciones para analizar in situ, conjuntamente con sus técnicos, sus necesidades adhesivas.



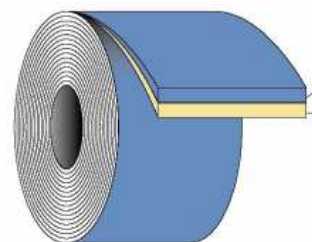
## CINTAS DE PROTECCIÓN TEMPORAL ESPECIAL LLANTAS (Ref. CPF 60)

Cinta adhesiva de **alta tecnología**, especialmente desarrollada para el sector de automoción.

El soporte de la cinta es una **película de polipropileno blanco de 55 µ** con adhesivo acrílico solvente sensible a la presión, **transparente y removible**.

No tiene absolutamente **ningún impacto** sobre el del sustrato sobre el que se aplica.

Producto actualmente introducido en **BMW y Porsche**.



Película de polipropileno blanco de 55 µ

Adhesivo acrílico ultra removible

## CARACTERÍSTICAS TÉCNICAS

PROPIEDADES ADHESIVAS	VALORES	MÉTODO
Espesor total	75 µ	ISO 534
Tack inicial sobre acero inoxidable	4,5 N / 25 mm	FTM9
Peel 180 °C sobre inoxidable Después de 20 minutos Después de 24 horas	5 N / 25 mm 6 N / 25 mm	FTM1 (ASTM D 903-49)
Cizallamiento sobre acero inoxidable (1kg, 25 mm x 25 mm)	100 horas	FTM8
Estabilidad dimensional (MD y CD)	0,1%	FTM14
Temperatura mínima de aplicación	De - 10 °C a + 40 °C	S.A.F.T.
Temperatura de uso	De - 30 °C a + 70 °C	S.A.F.T.

## APLICACIONES:

Especialmente diseñada para la **protección temporal de las llantas**, permitiendo que el vehículo **pueda circular** con la protección.



- Para **prevenir daños** o arañazos durante el montaje, el almacenamiento, la exhibición o el transporte.
- Resistente a la **intemperie a corto plazo**. También a detergentes, alcohol y algunos disolventes alifáticos.
- **No deja restos** de masa adhesiva cuando se despega.
- **Correcta adhesión** sobre superficies pintadas, **sin arrugas ni burbujas de aire**.

ATYT - Adhesivos Técnicos y Troquelados [www.atyt.es](http://www.atyt.es)

C/ Escorxador, nave 7. Sant Pere de Riudebitlles. Barcelona (España)

Contacte con nosotros en el teléfono +34 93 899 50 34 o en el correo electrónico: [atyt@atyt.es](mailto:atyt@atyt.es)

Nuestros asesores comerciales especializados en cintas adhesivas están a su disposición. Un asesor puede desplazarse a sus instalaciones para analizar in situ, conjuntamente con sus técnicos, sus necesidades adhesivas.

## CINTAS PROTECTIVAS DE POLIETILENO PARA USO EXTERIOR E INTERIOR

Protectiva con soporte de **polietileno**, disponible en varios **colores**: transparente, blanco, verde, azul, etc.

Recubrimiento aplicado a una cara de **adhesivo sensible a la presión (PSA)** o **material de adhesión temporal**, cuya formulación permite un **fácil reposicionamiento**, sin dejar restos de masa adhesiva en la superficie a proteger.



Disponible en **diferentes espesores**: 35, 50, 60, 70, 100 o 110 micras para optimizar la adaptación. El grado de protección del producto es directamente proporcional al espesor medio del film.

Producto funcional en el rango de temperatura entre **- 40 y + 80 °C**. Disponible para uso interior y exterior.

Posibilidad de **personalizar completamente** esta gama, suministrando cualquiera de estos artículos con la marca del cliente, en el metraje y el ancho requerido.

## CARACTERÍSTICAS TÉCNICAS

PROPIEDADES ADHESIVAS	VALORES	MÉTODO
Densidad	922 kg / m <sup>3</sup> ± 1	UNE 53852
Tensión de rotura longitudinal	≥ 150 N / mm	UNE-EN ISO 527-3
Tensión de rotura transversal	≥ 100 N / mm	UNE-EN ISO 527-3
Deformación de rotura longitudinal	≥ 450 %	UNE-EN ISO 527-3
Deformación de rotura transversal	≥ 600 %	UNE-EN ISO 527-3
Coefficiente dinámico de rozamiento	< 0,25 ADIM	UNE 53268
Resistencia al impacto	≥ 70 g	UNE 53 219
Peso del adhesivo	3,50 ± 100 g / m <sup>2</sup>	
Fuerza adhesiva de peel	3,40 ± 0,50 N / 50 mm	FTM 1
Resistencia al peel	≥ 80 horas	FTM 8



### APLICACIONES:

- **Protección temporal** de superficies como acero inoxidable, aluminio, chapas metálicas, plásticos, PVC, metacrilato, forex, madera, cristal, etc.
- Asegura el **perfecto estado de la superficie protegida** y, en consecuencia, reduce costes de no calidad.
- No **deja restos de adhesivo** al retirarlo.
- Adecuado para uso interior y exterior.

ATYT - Adhesivos Técnicos y Troquelados [www.atyt.es](http://www.atyt.es)

C/ Escorxador, nave 7. Sant Pere de Riudebitlles. Barcelona (España)

Contacte con nosotros en el teléfono +34 93 899 50 34 o en el correo electrónico: [atyt@atyt.es](mailto:atyt@atyt.es)

Nuestros asesores comerciales especializados en cintas adhesivas están a su disposición. Un asesor puede desplazarse a sus instalaciones para analizar in situ, conjuntamente con sus técnicos, sus necesidades adhesivas.

## CINTA PROTECTIVA 12-C PARA CABINAS DE PINTURA

Cinta adhesiva transparente con soporte de **película de polietileno** de baja densidad, con **adhesivo sensible a la presión (PSA)**, que permite una **adhesión temporal**.

La fuerza adhesiva que el producto desarrolla sobre la superficie depende de la presión aplicada. El grado de protección que proporciona el producto es directamente proporcional al espesor medio del film.

ATyT tiene actualmente homologado este producto en España para **Mercedes**.



## CARACTERÍSTICAS TÉCNICAS

PROPIEDADES ADHESIVAS	VALORES	MÉTODO
Espesor total medio	50 micras ± 0.005 mm	
Densidad	922 ± 1 kg / m <sup>3</sup>	UNE 53852
Apariencia	Transparente	
Tensión de rotura	Longitudinal: ≥ 150 N / mm Transversal: ≥ 100 N / mm	UNE-EN ISO 527-3
Deformación de rotura	Longitudinal: ≥ 450 % Transversal: ≥ 600 %	UNE-EN ISO 527-3
Coeficiente dinámico de rozamiento	< 0.25 ADIM	UNE 53268
Resistencia al impacto	≥ 70 g	UNE 53 219
Fuerza adhesiva de peel	3.40 ± 0.50 N / 50 mm	FTM1
Resistencia al peel	≥ 80 horas	FTM8
Temperatura	De - 40 a + 80 °C	

## APLICACIONES:

- Cinta especialmente diseñada para la **protección de vehículos** cuando se requiere resistencia a **altas temperaturas**.
- Al retirar la cinta, **no deja ningún resto de masa** adhesiva sobre la superficie aplicada.

## PROTECTIVAS REUTILIZABLES.

Lámina adhesiva de **tejido no tejido**. Multiusos.

Color **blanco o azul**.

Protección temporal de **todo tipo de superficies**, gracias a las **diferentes calidades**:

- Classic
- Floorguard
- Premium
- Active +

**Segura. Antideslizante.**

No contiene sustancias tóxicas; **desechable con la basura doméstica.**

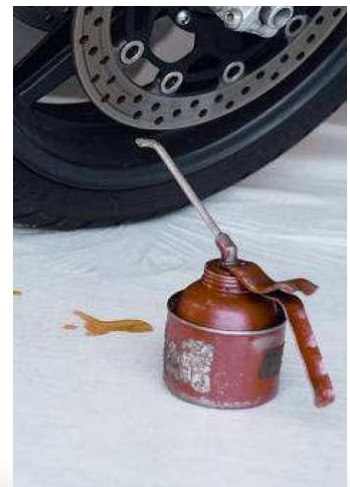


Producto con **tres capas**:

- Capa ligeramente adhesiva con **espray de resina acrílica**, que previene la aparición de arrugas y, por tanto, mejora la seguridad. A la vez, permite la reutilización de la protectiva.
- Filtro de tejido no tejido que **amortigua el impacto de caída de objetos**.
- Lámina de polietileno con **tratamiento repelente** incluso para pintura, aceite u otras sustancias fluidas.

## APLICACIONES

- Además de proteger parquet, moquetas, laminados y vinilos, la gama Active + puede proteger cemento fresco, piedra natural, superficies porosas y enceradas.
- Muy **fácil de instalar**. Se corta a la medida que se necesita. Ahorra tiempo.
- Se retira **sin dejar restos adhesivos**; la superficie protegida no debe limpiarse.
- Venta en rollos de 10,15, 20 y 50 metros. **Embalaje compacto**; ocupa poco espacio en su almacén.
- Peso **muy ligero** (entre 120 y 180 g / m<sup>2</sup>); se transporta fácilmente incluso en escaleras u otros espacios de trabajo difíciles.



ATYT - Adhesivos Técnicos y Troquelados [www.atyt.es](http://www.atyt.es)

C/ Escorxador, nave 7. Sant Pere de Riudebitlles. Barcelona (España)

Contacte con nosotros en el teléfono +34 93 899 50 34 o en el correo electrónico: [atyt@atyt.es](mailto:atyt@atyt.es)

Nuestros asesores comerciales especializados en cintas adhesivas están a su disposición. Un asesor puede desplazarse a sus instalaciones para analizar in situ, conjuntamente con sus técnicos, sus necesidades adhesivas.



## CINTAS DE PAPEL MASKING S-80

**Kreep** blanco o amarillo con adhesivo solvente.

**Se adapta perfectamente** a todo tipo de contornos - rectos y curvos - por su forma y composición.

Resiste **temperaturas de 80 °C sin dejar restos** de masa adhesiva en la superficie aplicada.

Somos especialistas en la transformación de este producto, por lo que lo suministramos en el **ancho y metraje requerido**, incluso **largo metraje** para **hacer más eficientes los procesos de protección**.



Producto actualmente **homologado por ATyT en Nissan**.

## CARACTERÍSTICAS TÉCNICAS

PROPIEDADES ADHESIVAS	VALORES	MÉTODO
Peso	92 gr / m <sup>2</sup> ± 10 %	ISO 536
Espesor	120 my ± 10 %	AFERA 5006
Resistencia a la tracción	> 26 N / cm	AFERA 5004
Elongación de rotura	> 8%	AFERA 5004
Adhesión sobre acero	2 N / cm ± 10 %	AFERA 5001
Adhesión sobre el dorso	< 3 cm	PSTC 6



### APLICACIONES:

- **Enmascaramiento** en general en trabajos de decoración y pintura, en el sector de la **automoción y la decoración**.
- **Sellado** de sacos, cajas y recipientes.
- Disponible en formato **extra largo**, para incrementar la efectividad y la eficiencia.

## CINTA DE PAPEL WASHI 180

Cinta con soporte de papel washi, papel plano japonés de arroz, uniformemente recubierto con adhesivo acrílico sensible a la presión.

Innovador producto adhesivo; el soporte de papel de arroz le confiere una **excelente resistencia a los rayos ultravioleta y a las altas temperaturas, hasta 180 °C.**



## CARACTERÍSTICAS TÉCNICAS

PROPIEDADES ADHESIVAS	VALORES	MÉTODO
Espesor	0.08 mm	JIS-Z-0237
Resistencia a la tracción	3.5 Kg / 12 mm	JIS-Z-0237
Elongación	5%	
Adhesión (180 °C Peel)	130 g / 12 mm	JIS-Z-0237



## APLICACIONES:

- Industria de la **automoción**, para aplicaciones de protección.
- Usos de **protección en exteriores.**
- **Aplicaciones generales de protección hasta 180 °C.**

## PLÁSTICO CON CINTA

Cinta krepp de carrozero color natural con plástico de polietileno de alta densidad **tratado con carga electroestática**, para su ajuste a la superficie sobre la que se aplica.

Se puede **rasgar fácilmente**. Resiste las **altas temperaturas** de las cabinas de secado.

Los **diferentes anchos disponibles** en un metraje de 22,5 m son: 35, 60, 90, 120, 180, 260 y 360 mm.



## CARACTERÍSTICAS TÉCNICAS

PROPIEDADES ADHESIVAS	VALORES
Densidad del plástico	0.950 cm <sup>3</sup>
Plegado Inglés	Semitubo plegado total
Solapa	1 cm
Espesor	8.5 mm
Espesor de la bobina	+20%
Ø Interior mandril	25 mm
Ø exterior mandril	65 mm ±10%
Ancho	15 mm +/- 25 mm
Tratamiento Corona	36-44 dyns

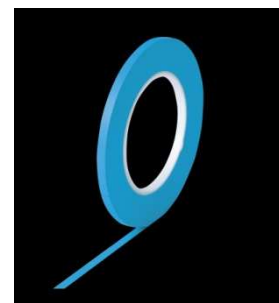
## APLICACIONES:

- En **decoración**, protección **muy rápida** de las superficies que no se van a pintar.
- **Protección de vehículos** en automoción. Evita el problema del pulverizado.



## CINTA DE PERFILAR A ALTAS TEMPERATURAS

Cinta adhesiva que permite **reseguir el contorno** de la superficie a proteger, facilitando enormemente el perfilado. **Excelente adhesión** a múltiples materiales, asegurando que permanece adherida tanto tiempo como sea necesario sin rasgarse ni dejar restos de masa adhesiva cuando se retira. Resiste **altas temperaturas**, hasta 150 °C durante una hora.



Cumple las **normativas** establecidas en las Directivas 2000/53/EC, RoHS 2002/95/EC y 2003/11/EC. Se trata de un producto que no contiene plomo, ni mercurio, ni cadmio, ni cromo hexavalente, ni PBB ni PBDE.

Cinta adhesiva con soporte de película de **PVC plastificado** disponible en color **verde claro y verde oliva**. Las **medidas estándar** son 55 m. de largo y 6, 9, 19, 25 y 38 mm. de ancho; otras medidas disponibles bajo pedido.

## CARACTERÍSTICAS TÉCNICAS

PROPIEDADES ADHESIVAS	VALORES	MÉTODO
Diámetro del mandril	78 mm	
Espesor	0,15 ± 0,02 mm	ASTM D-1000
Resistencia a la tracción	31 N / cm	ASTM D-1000
Elongación de rotura	140%	ASTM D-1000
Adhesión sobre acero	2,3 N / cm	ASTM D-1000
Adhesión sobre el dorso	2,4 N / cm	ASTM D-1000

## APLICACIONES:

- Siempre que se requiera perfilar cualquier superficie para ser pintada con **máxima eficiencia: fácil adhesión, no se rasga ni deja restos de masa adhesiva al retirar.**
- Cinta especialmente adecuada para **superficies de difícil adhesión** y cuando se requiera **resistencia a altas temperaturas.**
- Procesos de trabajo que requieran producto que **cumpla las normativas existentes.**





## CINTA IMPRESA CON LOGO

Embalaje de polipropileno con adhesivo acrílico base agua, sin disolventes ni otras sustancias químicas nocivas, que lo convierten en un **producto mucho más ecológico** que los precintos tradicionales.

**Largo estándar: 126 m** - otros largos disponible bajo pedido -. Disponible en **cualquier ancho** y en **tres espesores** diferentes: 25, 28 y 32 micras. En **color blanco, marrón y transparente**.

Disponible **polipropileno impreso**, con textos estándar (tipo Muy frágil u otros) o personalizados con el nombre y la información de su empresa que desee incluir. 1, 2 o 3 tintas.

**Polipropileno sin ruido**, con lo que se mejora el desbobinado.

Tenemos una **amplia gama de dispensadores**, para facilitar la aplicación.



## CARACTERÍSTICAS TÉCNICAS

PROPIEDADES ADHESIVAS	VALORES
Concentración de adhesivo	20 gr / m <sup>2</sup>
Adhesión	2,4 N / cm
Fuerza de tensión	40 N / cm
Elongación	160 %
Resistencia a la temperatura	90 °C



## APLICACIONES:

- **Cierre de cajas**, con **excelente resistencia** a los rayos UV, a altas y bajas temperaturas y al envejecimiento.
- Permite el **cierre de manera personalizada**, permitiendo la impresión en 1, 2 o 3 tintas.
- Homologado para la industria **alimentaria y farmacéutica**.

ATYT - Adhesivos Técnicos y Troquelados [www.atyt.es](http://www.atyt.es)

C/ Escorxador, nave 7. Sant Pere de Riudebitlles. Barcelona (España)

Contacte con nosotros en el teléfono +34 93 899 50 34 o en el correo electrónico: [atyt@atyt.es](mailto:atyt@atyt.es)

Nuestros asesores comerciales especializados en cintas adhesivas están a su disposición. Un asesor puede desplazarse a sus instalaciones para analizar in situ, conjuntamente con sus técnicos, sus necesidades adhesivas.

## CINTA AMERICANA

ATyT ofrece **dos calidades** de este producto: **estándar**, con soporte de tejido laminado con polietileno (Ref. 9061) y **premium**, con soporte de lamina de polietileno (Ref. 3120).

Ofrece una **adhesión muy elevada**, una gran confortabilidad y facilidad de utilización, incluso a bajas temperaturas. Temperatura de utilización **entre 0 y +60°C**. Alto grado de impermeabilidad.

Disponible en varios colores: **gris, negro y blanco**.

Nuestra capacidad de transformación nos permite personalizar el producto en **mandril con la marca del cliente** y podemos servir el producto totalmente acabado, en blisters personalizados o retractorizado para **facilitar su posterior comercialización**.

Suministro en el ancho y metraje requerido.



## CARACTERÍSTICAS TÉCNICAS (Ref. 9061)

PROPIEDADES ADHESIVAS	VALORES	MÉTODO
Espesor	0.17 mm	INTERNO
Resistencia a la tensión	35 N / cm	IEC 454-2
Adhesión al acero	4 N / cm	IEC 454-2
Adhesión sobre soporte	2.5 N / cm	IEC 454-2



## APLICACIONES:

- Producto de **gran versatilidad**. Permite su utilización en las más variadas aplicaciones, especialmente **cuando se requiere una cinta resistente e impermeable**.
- Agricultura. Industria. Construcción.
- Sellados en general.
- Mecánica.
- Bricolaje.
- Deporte.
- Embalajes especiales.
- Enlomado y reparación de libros.
- Industria del espectáculo.

ATYT - Adhesivos Técnicos y Troquelados [www.atyt.es](http://www.atyt.es)

C/ Escorxador, nave 7. Sant Pere de Riudebitlles. Barcelona (España)

Contacte con nosotros en el teléfono +34 93 899 50 34 o en el correo electrónico: [atyt@atyt.es](mailto:atyt@atyt.es)

Nuestros asesores comerciales especializados en cintas adhesivas están a su disposición. Un asesor puede desplazarse a sus instalaciones para analizar in situ, conjuntamente con sus técnicos, sus necesidades adhesivas.

## CINTA EPR AUTOVULCANIZABLE

Cinta de **EPR** (*Ethylene Propylene Rubber*) con un espesor de 0,76 mm.

**Excelentes propiedades** físicas y eléctricas con un alto grado de estabilidad en su uso. Una vez aplicada las diferentes capas se vulcanizan formando una masa homogénea. Compatible con una amplia gama de **caucho y plástico aislante dieléctrico**, incluidos el polietileno, polietileno reticulado, caucho de polipropileno (PP), PVC, butilo y neopreno. **Óptima resistencia** a los agentes atmosféricos y elevada resistencia a la inmersión en agua. Resiste a temperaturas **de hasta +130 °C**.

El producto se suministra en un **formato fácil de utilizar y aplicar**: cinta con liner de plástico desechable, retractilada y en **caja individual**. Disponible en diferentes **metrajes y anchos**: 3 m x 19 mm, 9,15 m x 19 mm, 10 m x 25 mm y 10 m x 38 mm.



## CARACTERÍSTICAS TÉCNICAS

PROPIEDADES ADHESIVAS	VALORES	MÉTODO
Espesor	0,76mm	
Resistencia a la tracción	3,2 Mpa	IEC60454
Elongación	450 %	IEC60454
Rigidez dieléctrica	35 kv / mm	IEC60454
Fuerza adhesiva	18 N	IEC60454

## APLICACIONES:



- La cinta **vulcaniza rápidamente** cuando se aplica bajo tensión solapando al 50% / 30% en sentido espiral. Proporciona una envoltura homogénea libre de huecos, sin la necesidad de calor externo ni presión.
- **Reparación** de cubiertas de cables eléctricos, reconstitución de la capa aislante de los cables eléctricos sintéticos y los empalmes del cableado.
- Fijación aislante, protección antihumedad y anticorrosiva en **telefonía**, en la **instalación de antenas**, etc.
- Obtura con absoluta fiabilidad **las fugas de las cañerías**.

## CINTA AISLANTE

Cinta de **PVC**, material con óptimas propiedades aislantes. **Alta resistencia** dieléctrica y buena protección mecánica. Gran **adaptabilidad**.

Buena resistencia a la abrasión, a la corrosión y a la humedad. Tiene una duración limitada, puesto que suele endurecerse con el tiempo y el calor. Resiste temperaturas **entre 0 °C y + 90 °C**.

El producto que ofrecemos está **fabricado en Europa** y cumple la **normativa BS3929** y la Directiva 2000/53 CE (plomo, cromo VI, mercurio, cadmio). Aprobado por IMQ, VDE y ÖVE.

Ofrecemos amplia variedad de colores. Cualquier metraje y ancho.



## CARACTERÍSTICAS TÉCNICAS

PROPIEDADES ADHESIVAS	VALORES	MÉTODO
Espesor	0.13 mm	CEI EN 60454
Resistencia a la tracción	25 N / cm	CEI EN 60454
Elongación	180 %	CEI EN 60454
Adhesión al acero	1.8 N / cm	CEI EN 60454
Adhesión al dorso	1.8 N / cm	CEI EN 60454
Rigidez dieléctrica	40 Kv / mm	CEI EN 60454
Inflamabilidad	Auto extingible	CEI EN 60454

## APLICACIONES:



- **Sector eléctrico**, para **aislar empalmes** de hilos y cables eléctricos.
- **Protección para los empalmes** de cables de baja y media tensión.
- Producto homologado para utilizar **en instalaciones licitadas en concurso público**.

ATYT - Adhesivos Técnicos y Troquelados [www.atyt.es](http://www.atyt.es)

C/ Escorxador, nave 7. Sant Pere de Riudebitlles. **Barcelona (España)**

Contacte con nosotros en el teléfono +34 93 899 50 34 o en el correo electrónico: [atyt@atyt.es](mailto:atyt@atyt.es)

Nuestros asesores comerciales especializados en cintas adhesivas están a su disposición. Un asesor puede desplazarse a sus instalaciones para analizar in situ, conjuntamente con sus técnicos, sus necesidades adhesivas.